

■戸建 ■物件番号-1065

## リビングから富士山が見える物件

駐車場から玄関が近くて便利



●道路から建物が近くて便利

●階段脇に収納部屋

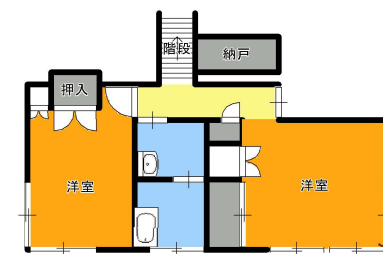
価格 **500** 万円 (税込)

居住中

引渡相談



1階



### <<物件概要>>

- 所在：山梨県南都留郡山中湖村平野讚美ヶ丘別荘地 ●交通：山中湖IC約7分
- 敷地面積：672.562㎡ ●建物面積：85.61㎡
- 権利：土地 地上権賃借権 2025年6月26日まで ●建物：所有権●構造：木造ルーフィング・亜鉛メッキ鋼板葺2階建
- 築年月：昭和60年6月 ●東京電力、LPガス、浄化槽各戸 ●引渡し：相談
- 年間費用：389,896円(税込) ●初期費用：191,680円+水道本管接続料165,000円(税込) = 356,680円(税込)
- 取引態様：媒介(仲介)

株式会社SAMBIオーナーズ

山梨県南都留郡山中湖村平野3707  
山梨県知事(1)第2548号

お気軽にお問い合わせください

**0555-62-3000**

讚美ヶ丘別荘地

検索

あなたに合った物件がきっとある