

# 森の中に建つモダンな別荘

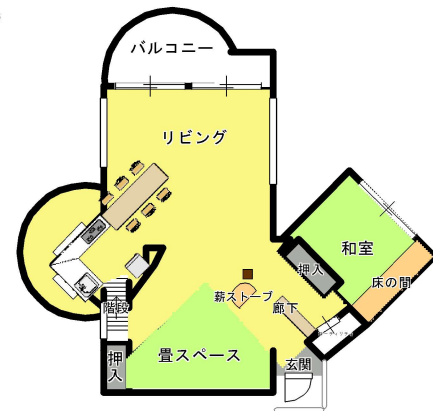


山中湖IC  
車7分

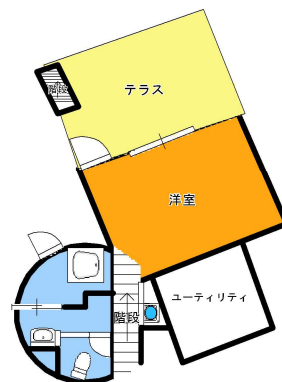
## 大きな開口部で開放的な建物

- 駐車場からすぐ玄関
- 敷地内伐採済で利用しやすい庭
- メイン道路に接道入りしやすい

2階



1階



価格 **2,500**万円 (税込)

**居住中** **引渡相談**

### <<物件概要>>

- 所在：山梨県南都留郡山中湖村平野讚美ヶ丘別荘地 ● 交通：山中湖IC約7分
- 敷地面積：868.012m<sup>2</sup> ● 建物面積：157.04m<sup>2</sup>
- 権利：土地 地上権賃借権 2033年6月19日まで ● 建物：所有権 ● 構造：木・鉄筋コンクリートアルミニウム板葺2階建
- 築年月：平成6年9月新築 ● 東京電力、LPガス、浄化槽各戸 ● 引渡し：相談
- 年間費用：486,448円 (税込) ● 初期費用：名義変更料 247,383円 + 水道本管接続料165,000円 (税込) = 412,383円 (税込)
- 讚美ヶ丘別荘地規則により増改築・修繕工事・伐採工事等を行う際は管理事務所に届出が必要です。(規模により道路使用料が発生いたします。)
- 取引態様：媒介 (仲介)

## 株式会社SAMBIオーナーズ

お気軽にお問い合わせください

# 0555-62-3000

山梨県南都留郡山中湖村平野3707  
山梨県知事(1)第2548号

讚美ヶ丘別荘地

検索

あなたに合った物件がきっとある