

■戸建 ■物件番号-1075

日当りの良い落ち着いた山荘



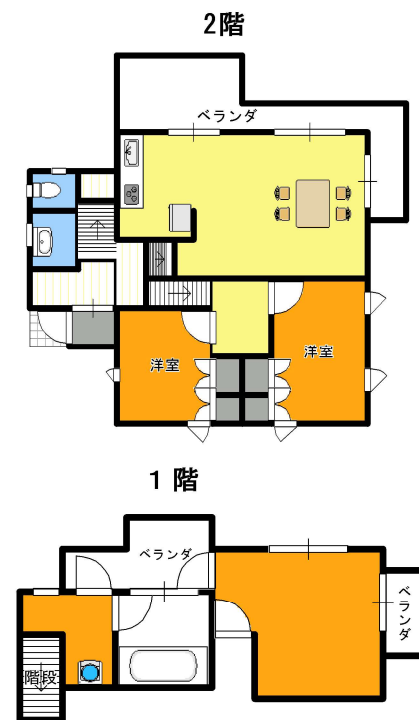
開放的なベランダで森林浴やBBQを楽しめます。

- 別荘地の角地で静かに過ごせます。
- パーソナル重視の方に最適

価格 **1000** 万円 (税込)

居住中

引渡相談



<<物件概要>>

- 所在：山梨県南都留郡山中湖村平野讚美ヶ丘別荘地 ●交通：山中湖IC約7分
- 敷地面積：691.565㎡ ●建物面積：94.96㎡
- 権利：土地地上権賃借権 2034年9月26日まで ●建物：所有権●構造：木造ルーフィング葺2階建
- 築年月：平成11年5月新築 ●東京電力、LPガス、浄化槽各戸 ●引渡し：相談
- 年間費用：399,283円 (税込) ●初期費用：名義変更料 197,096円+水道本管接続料165,000円 (税込) = 362,096円 (税込)
- 讚美ヶ丘別荘地規則により増改築・修繕工事・伐採工事等を行う際は管理事務所に届出が必要です。(規模により道路使用料が発生いたします。)
- 取引態様：媒介(仲介)

株式会社SAMBIオーナーズ

山梨県南都留郡山中湖村平野3707
山梨県知事(1)第2548号

お気軽にお問い合わせください

0555-62-3000

讚美ヶ丘別荘地

検索

あなたに合った物件がきっとある